

IUT LYON 1

FORMATIONS

DUT / DU / LP _ L'EXCELLENCE TECHNOLOGIQUE IUT.UNIV-LYON1.FR

20
20



DUT BIO GENIE BIOLOGIQUE

CE DIPLÔME FORME DES TECHNICIEN·NE·S SUPÉRIEUR·E·S POLYVALENT·E·S EN BIOLOGIE DANS DES DOMAINES TRÈS VARIÉS COMME LES ANALYSES BIOLOGIQUES, LA BIOTECHNOLOGIE, L'EXPÉRIMENTATION ANIMALE OU VÉGÉTALE, LA NUTRITION ET L'AGROALIMENTAIRE

PUBLICS CONCERNÉS

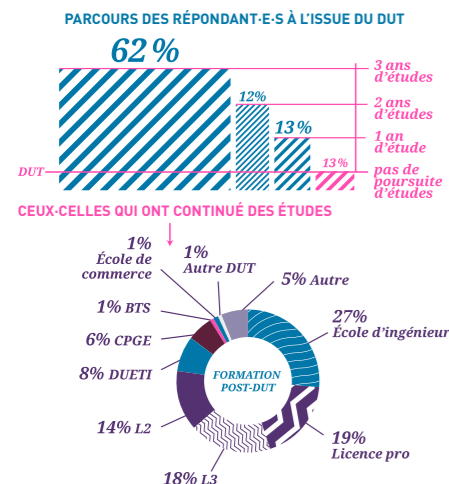
→ EFFECTIF 190 ÉTUDIANT·E·S
(AGRO : 42, ABB : 42, DIÉTÉTIQUE : 28 ET IAB : 78)

→ PRÉREQUIS BAC



→ POSSIBILITÉ ACCÈS EN RENTRÉE DÉCALÉE (OPTION ABB, AGRONOMIE ET DIÉTÉTIQUE)

STATISTIQUES JUIN 2019, DIPLÔMÉ·E·S 2016
TAUX DE RETOUR : 85% (169 RÉPONDANT·E·S)



CONTACTS

Options ABB, Agronomie et Diététique :

Villeurbanne Doua
72-74 boulevard Niels Bohr
69622 Villeurbanne cedex

Chef de département
Ludovic SAY

Secrétariat, scolarité
Tél : 04 72 69 20 52
Mail : iutdoua.gb@univ-lyon1.fr
Web : iut.univ-lyon1.fr/gbdoua

Option IAB : Bourg-en-bresse
Rue Henri de Boissieu
01000 Bourg-en-Bresse

Chef de département
Adem GHARSALLAOUI
Secrétariat, scolarité
Tél : 04 74 45 52 52
Mail : iutbourg.gb@univ-lyon1.fr
Web : iut.univ-lyon1.fr/gbbourg

OBJECTIFS DU DIPLÔME

Former des technicien·ne·s supérieur·e·s à tous les domaines de la biologie en leur apportant les connaissances techniques et scientifiques solides ainsi qu'une bonne aptitude à la communication. En fonction de l'option choisie à l'inscription, les futur·e·s diplômé·e·s sont spécialisé·e·s dans un domaine particulier de la biologie :

- **Industries Alimentaires et Biologiques (IAB)**, pour s'investir dans la production, le contrôle et la recherche et développement des secteurs de l'agro-alimentaire, biotechnologique, et certaines branches des secteurs pharmaceutique et cosmétique.
- **Analyses Biologiques et Biochimiques (ABB)**, pour travailler en recherche et développement dans le secteur biomédical, en laboratoires d'analyses hospitaliers ou privés.
- **Agronomie**, pour participer à l'amélioration des pratiques agricoles par la recherche et le développement de nouvelles méthodes de production.
- **Diététique**, afin de devenir diététicien·ne en établissement de soin, en restauration collective ou dans le secteur libéral.

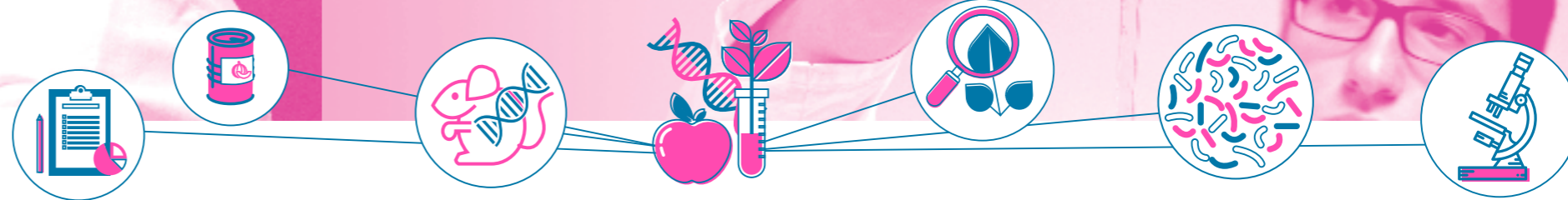
INSERTION PROFESSIONNELLE

En fonction de l'option choisie, le DUT prépare à de nombreux métiers différents :

- Technicien·ne de laboratoire,
- Diététicien·ne,
- Assistant·e qualité,
- Technicien·ne recherche et développement pour des essais expérimentaux,
- Chargé·e d'études sécurité environnement,
- Conseiller·e agricole,
- Technico-commercial·e,
- Conducteur·rice de ligne en atelier agro-alimentaire.

DUT ANNÉE SPÉCIALE / DUT MODULAIRE

Le DUT Génie Biologique option Analyses Biologiques et Biochimiques est accessible aux étudiant·e·s et aux professionnel·le·s : Formation initiale et continue, après un bac+2 en biologie (voir page 4).



ORGANISATION DE LA FORMATION

Durée de la formation : 4 semestres (2 ans) répartis en cours magistraux, travaux dirigés (groupes de 26 étudiant·e·s) et travaux pratiques (groupes de 13 étudiant·e·s).

Il y a également des projets tuteurés par petits groupes d'étudiant·e·s avec pour objectif de développer l'autonomie, l'initiative et l'esprit de groupe.

Deux stages sont obligatoires avec possibilité de les faire à l'étranger.

ENSEIGNEMENT GÉNÉRAL COMMUN AUX 4 OPTIONS

Chimie, Biochimie, Biologie cellulaire, moléculaire, du développement, Biologie végétale, Histologie, Génétique et Physiologie, Microbiologie, Immunologie, Mathématiques, Physique, Informatique, Anglais, Expression - communication.

ENSEIGNEMENT SPÉCIFIQUE AUX 4 OPTIONS DÈS LE SECOND SEMESTRE

- **Option IAB** : génie & physique industriel, biochimie et microbiologie appliquées aux produits alimentaires, qualité, statistiques, analyse sensorielle.
- **Option ABB** : microbiologie, biologie cellulaire et moléculaire, pharmaco-toxicologie, biochimie médicale, hématologie, virologie, parasitologie, statistiques, qualité..
- **Option Agronomie** : biotechnologies (génie génétique, culture cellulaire, culture in vitro), biologie et pathologie animale, biologie et pathologie végétale, protection des cultures (formation Certiphyto), agriculture durable et biologique, écotoxicologie, statistiques, économie et gestion.
- **Option Diététique** : alimentation du patient et du bien-portant, qualité, hygiène et sécurité alimentaire, biochimie et microbiologie alimentaire, éducation thérapeutique du patient et prévention nutritionnelle.

L'option IAB se déroule sur un technopôle agro-alimentaire "Alimentec", comprenant des laboratoires de recherche universitaires (Laboratoire de Recherche BioDyMIA, le Laboratoire d'Analyse Départementale de l'Ain et des centres techniques d'analyse sensorielle et du conditionnement des aliments).

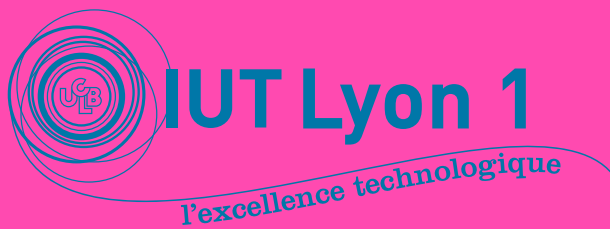
Les travaux pratiques de technologie alimentaire se déroulent dans une halle de 700 m² semi-industrielle, où les étudiant·e·s travaillent en équipe dans le respect des normes d'hygiène et de sécurité.



CÉLIE WISNIEWSKI
BAC STL 2013
DUT GÉNIE BIOLOGIQUE OPTION IAB 2015

Après m'être réorientée au lycée d'une Première S à une Première STL (Sciences et Techniques de Laboratoire), du fait de mes résultats et de mon attirance pour la filière technologique et les travaux pratiques, j'ai obtenu mon Bac STL avec une mention Bien. Je me suis rendue compte que les possibilités de poursuites d'études avec un Bac S ou un Bac STL étaient sensiblement les mêmes, j'ai donc décidé de me diriger vers une formation courte et professionnalisante, telle qu'un BTS ou un DUT. Et sur encouragement et soutien de mes professeurs, j'ai finalement opté pour un DUT Génie Biologique Option Industries Alimentaires et Biologique à Bourg-en-Bresse qui avait attiré mon attention lors d'une présentation et du fait du contexte dans lequel on se trouvait (« Lasagnes au cheval »).

Originaire d'Ardèche, j'appréhendais un peu de me retrouver seule en appartement loin de mes amis et ma famille, de mes repères, mais j'ai vraiment découvert une nouvelle famille : l'IUT. Il existe une cohésion, une solidarité, un esprit collectif et une vie étudiante intense qui n'existent pas forcément ailleurs et qui permet de s'intégrer rapidement. Au niveau des cours, j'ai eu des facilités durant les travaux pratiques, venant d'une filière technologique, et quelques difficultés pour les cours théoriques. En effet, le DUT est un diplôme très complet et intense sur 2 ans avec un suivi très rapproché des professeurs et intervenants qui sont assez exigeants. Les semaines sont très chargées et il est nécessaire de s'organiser et prendre un certain rythme de travail afin d'assimiler les connaissances au fur et à mesure et de pouvoir les mettre en pratique lors de travaux, projets ou stages. Heureusement, les professeurs sont très à l'écoute et apportent du soutien et des informations complémentaires si besoin.



IUT.UNIV-LYON1.FR

**SITE
BOURG-EN-
BRESSE**

71 rue Peter Fink
01000 Bourg-en-Bresse

**SITE
VILLEURBANNE
DOUA**

1 rue de la Technologie
69622 Villeurbanne cedex

**SITE
VILLEURBANNE
GRATTE-CIEL**

17 rue France
69627 Villeurbanne cedex