

LICENCES PROFESSIONNELLES

IUT LYON 1 _ L'EXCELLENCE TECHNOLOGIQUE IUT.UNIV-LYON1.FR

20
21



LICENCE PROFESSIONNELLE ^{GP} GÉNIE DE LA PRODUCTION

CE DIPLÔME FORME DES PROFESSIONNEL·LE·S À L'AMÉLIORATION ET L'OPTIMISATION DE LA PRODUCTION
ET DES MOYENS DE PRODUCTIONS

PUBLICS CONCERNÉS

- EFFECTIF 24 ALTERNANT·E·S
- PRÉ-REQUIS BAC +2

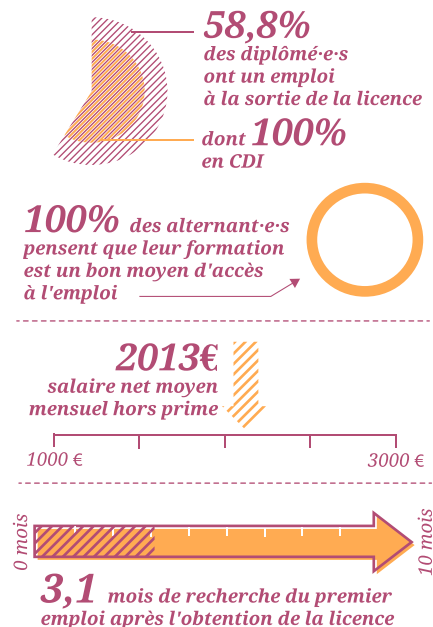


→ STATUT :

CONTRAT D'APPRENTISSAGE OU CONTRAT DE PROFESSIONNALISATION, PLAN DE DÉVELOPPEMENT DES COMPÉTENCES, PROJET DE TRANSITION PROFESSIONNELLE (EX-CIF), VALIDATION DES ACQUIS DE L'EXPÉRIENCE.

STATISTIQUES JUIN 2020 DIPLÔMÉ·E·S 2017

TAUX DE RETOUR DE 77%
17 RÉPONDANT·E·S



OBJECTIFS DU DIPLÔME

Former des cadres techniques capables d'intervenir dans une entreprise de production, au sein d'un bureau des méthodes pour améliorer la production par une meilleure organisation des moyens de production ou une meilleure gestion de la maintenance de l'outil de production. Ou au sein d'un bureau d'études afin de concevoir la solution technique d'avant-projet la mieux adaptée et la plus économique en recherchant des techniques d'automatisation de la production (machines spéciales, robot, etc.) et d'en suivre la réalisation, le tout dans un concept de qualité totale.

CONTENU DE LA FORMATION

- ↗ Communication d'entreprise : communication écrite et orale, animation de groupes et conduite de réunion, anglais ;
- ↗ Connaissance de l'entreprise : gestion de projet, qualité, droit des entreprises, marketing et fonction de l'entreprise, économie d'entreprise ;
- ↗ Outils de gestion d'atelier : gestion de la production, gestion de la maintenance ;
- ↗ Automatisation des moyens de production : techniques et machines de production, fabrication assistée par ordinateur, automatismes, robotique, informatique industrielle (supervision, contrôle vision).

INSERTION PROFESSIONNELLE

Insertion dans les secteurs de l'industrie, de la mécanique, de l'agro-alimentaire, de la chimie, de la pharmacie etc...

- ↗ Chef-fe de projets,
- ↗ Chef-fe de produits,
- ↗ Responsable production,
- ↗ Responsable méthodes,
- ↗ Chargé-e d'affaires.

ORGANISATION DE LA FORMATION

- ↗ Durée de la formation : 1 an en alternance ;
- ↗ Rythme de formation : 39 semaines en entreprise et 13 semaines en formation.

PARTENARIAT

Cette formation s'effectue en partenariat avec



Département Génie Mécanique et Productique
17 rue de France

69627 Villeurbanne cedex

Responsable pédagogique :

M. Bertrand DILL

Tel : 04.72.65.53.07

Mail : iut.lp.gpi@univ-lyon1.fr

Service Formations Alternances,

Relations Entreprises :

Tel : 04.72.65.53.65

Mail : iut.fare@univ-lyon1.fr



IUT.UNIV-LYON1.FR

**SITE
BOURG-EN-
BRESSE**

71 rue Peter Fink
01000 Bourg-en-Bresse
Bus 8 : arrêt ALIMENTEC
Contact : 04 74 45 50 50

**SITE
VILLEURBANNE
DOUA**

1 rue de la Technologie
69100 Villeurbanne
Tram T1 : arrêt Feysine-IUT
Contact : 04 72 69 20 13

**SITE
VILLEURBANNE
GRATTE-CIEL**

17 rue de France
69100 Villeurbanne
Métro ligne A : arrêt Flachet
Contact : 04 72 65 53 09

**OPÉRATIONS PORTES OUVERTES 2021
& JOURNÉES DE L'ENSEIGNEMENT SUPÉRIEUR**

IUT.UNIV-LYON1.FR/PORTESOUVERTES

MERCREDI 27 JANVIER 2021 DE 13H30 À 17H30

SAMEDI 27 FÉVRIER 2021 DE 9H00 À 16H00

SPÉCIALITÉS PRÉSENTÉES

GÉNIE BIOLOGIQUE (GB)
rue Henri de Boissieu
GÉNIE THERMIQUE ET ÉNERGIE (GTE)
GESTION DES ENTREPRISES
ET DES ADMINISTRATIONS (GEA)
INFORMATIQUE (INFO)

MERCREDI 27 JANVIER 2021 DE 9H00 À 17H00

JEUDI 28 JANVIER 2021 DE 9H00 À 17H00

SAMEDI 27 FÉVRIER 2021 DE 9H00 À 12H00

SPÉCIALITÉS PRÉSENTÉES

CHIMIE
GÉNIE BIOLOGIQUE (GB)
Sites de Villeurbanne Doua et de Bourg-en-Bresse
GÉNIE CHIMIQUE -
GÉNIE DES PROCÉDÉS (GC-GP)
GÉNIE CIVIL -
CONSTRUCTION DURABLE (GCCD)
GÉNIE THERMIQUE ET ÉNERGIE (GTE)
Site de Bourg-en-Bresse - Accueilli au département GCCD
GESTION DES ENTREPRISES
ET DES ADMINISTRATIONS (GEA)
Sites de Villeurbanne Doua et de Bourg-en-Bresse
INFORMATIQUE (INFO)
Sites de Villeurbanne Doua et de Bourg-en-Bresse

MERCREDI 27 JANVIER 2021 DE 9H00 À 17H00

JEUDI 28 JANVIER 2021 DE 9H00 À 17H00

SAMEDI 27 FÉVRIER 2021 DE 9H00 À 12H00

SPÉCIALITÉS PRÉSENTÉES

GÉNIE ÉLECTRIQUE ET INFORMATIQUE
INDUSTRIELLE (GEII)
GÉNIE INDUSTRIEL ET MAINTENANCE (GIM)
GÉNIE MÉCANIQUE ET PRODUCTIQUE (GMP)
TECHNIQUES DE COMMERCIALISATION (TC)
TECHNIQUES DE COMMERCIALISATION
ORIENTATION SYSTÈMES INDUSTRIELS (TC-SI)

- facebook.com/IUTLyon1
- instagram.com/iutlyon1
- twitter.com/iutlyon1
- youtube.com/user/IUTLYON1
- tube.nocturlab.fr/video-channels/iut_lyon_1/videos
- linkedin.com/school/iut-lyon-1